

関係者各位

広域大和斎場組合事務局

大和斎場正門入口の使用制限について

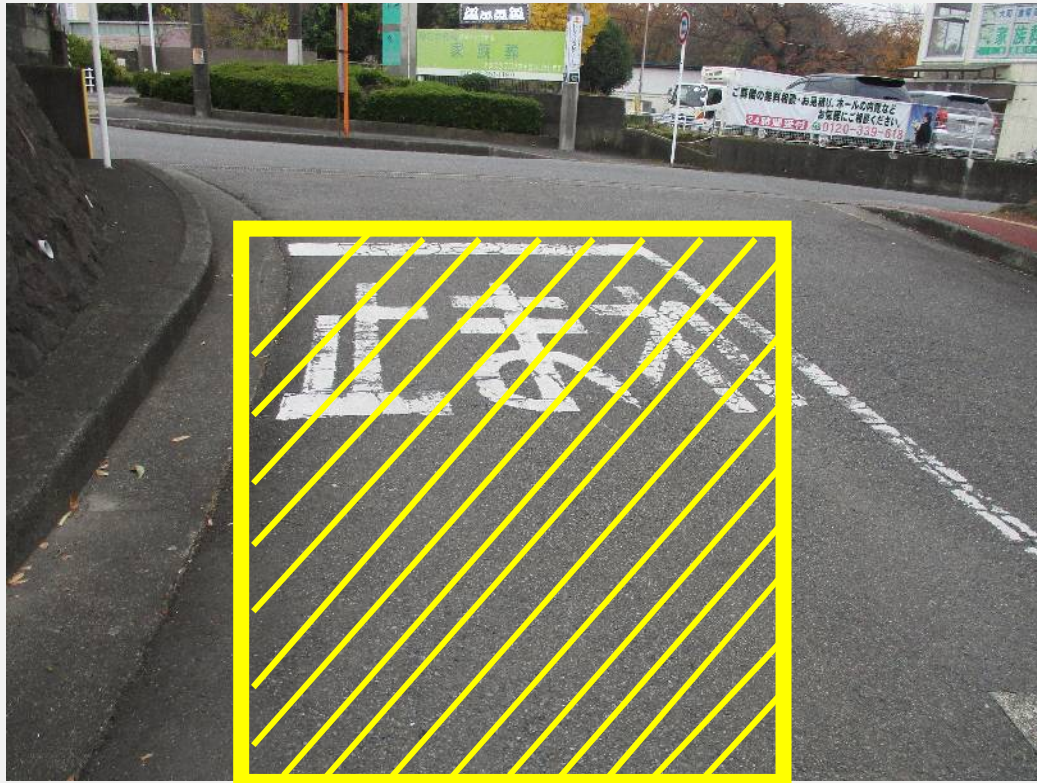
表題の件について、次のとおり、正面入口付近で工事車両が作業のため、停車します。

つきましては、一時的に車両の出入りに制限が生じますのでご注意ください。

当日は、交通誘導員の指示に従いますようお願いいたします。

・日 時 令和7年12月6日(土)午前10時頃～午前11時頃

※工事の進捗により、時間が変更になる場合があります。



□で囲まれた箇所について、工事車両が一時的に作業のため停車します。